

Gratulujemy zakupu nowego Asystenta Nurkowania COSMIQ

Deepblu zobowiązał się do ochrony środowiska i promowania zrównoważonego rozwoju. Zgodnie z naszą polityką No green=No blue postanowiliśmy nie dołączać pełnej instrukcji COSMIQ do opakowania. Zamiast tego załączamy ten przewodnik szybkiego startu, wydrukowany na recyklingowym papierze, by pomóc ci rozpocząć korzystanie z urządzenia.

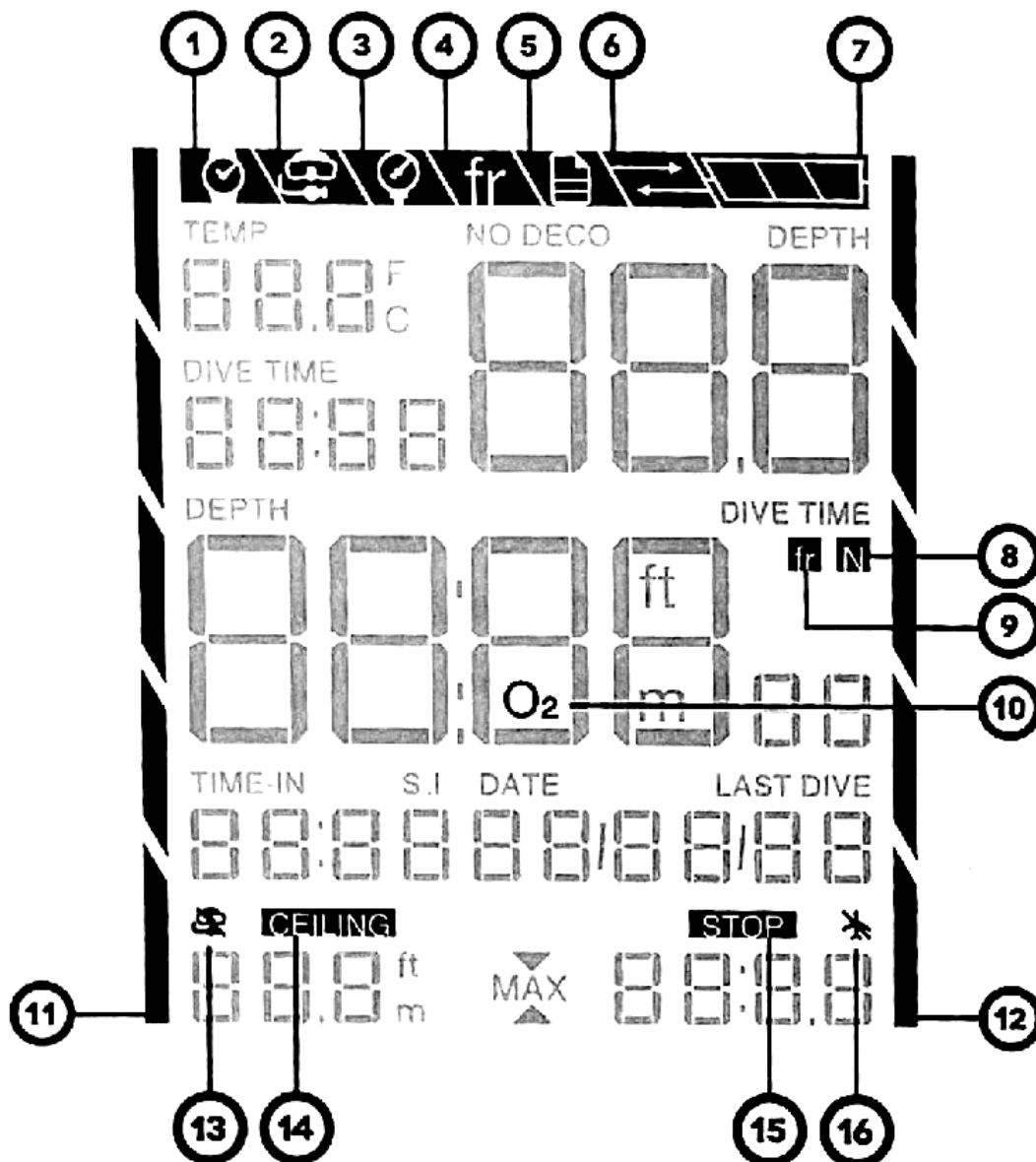
Ten szybki przewodnik NIE zastępuje pełnej instrukcji COSMIQ. Ma na celu poinformować cię o najbardziej podstawowych funkcjach Asystenta Nurkowania COSMIQ. Zainstaluj i przeczytaj pełną instrukcję zanim zaczniesz używać COSMIQ. Odwiedź stronę Deepblu (www.deepblu.com), żeby zainstalować instrukcję obsługi COSMIQ.

Naładuj baterię COSMIQ przed użyciem. Podłącz kabel ładujący do jakiegokolwiek standardowego portu USB i połącz z punktem styku na spodzie COSMIQ.

COSMIQ ma dwa przyciski do nawigacji i wyboru opcji.

Lewy przycisk (MODE) służy do nawigacji między trybami. Prawy przycisk regulacji służy do dostosowania ustawień i nawigacji w ramach trybu.

COSMIQ włącza się i wyłącza przytrzymując oba przyciski jednocześnie. Po włączeniu ekran COSMIQ pozostaje zawsze włączony i przechodzi w stan hibernacji (Standby) po 20 sekundach bezczynności. Wciśnij którykolwiek z przycisków, żeby wyjść ze stanu hibernacji.



Standby: wyświetlacz jest wyłączony ale komputer nadal działa



1. **Tryb Zegarka:** domyślny tryb COSMIQ. Aktualny czas i data są wyświetlane razem ze wskaźnikiem baterii.
2. **Tryb Scuba:** COSMIQ mierzy dane nurkowania i robi obliczenia dekompresji, monitoruje prędkość zanurzenia i wyznacza wymagane czasy przystanków. Nurkowiec może ustawić procent używanego tlenu (21%-40%)
3. **Tryb Głębokościomierza (Gauge):** COSMIQ zachowuje się TYLKO jak głębokościomierz i timer. Nie robi obliczeń dekompresji.
4. **Tryb Freedive:** COSMIQ mierzy aktualną głębokość, czas nurkowania i temperaturę wody. Nurkowiec swobodni mogą ustawić alarm maksymalnej prędkości i/albo maksymalnego czasu.
5. **Tryb Dziennika (Log):** pozwala na dostęp do wszystkich danych z poprzednich nurkowań.
6. **Tryb Synchronizacji (Sync):** użyj tego trybu do przesłania danych nurkowania z COSMIQ

na aplikację Deepblu przez Bluetooth.

Aplikacja Deepblu jest konieczna do regulacji czasu, daty, jednostek miary i innych ustawień COSMIQ. Jest też potrzebna do tworzenia wpisów w dzienniku i łączenia urządzenia w kontem osobistym Deepblu w celu rejestracji i potwierdzenia gwarancji.

Zainstalowanie aplikacji jest **NIEZBĘDNE** do prawidłowego funkcjonowania COSMIQ.

Pobierz i zainstaluj aplikację Deepblu iOS ze sklepu Apple albo aplikację na Androida ze sklepu Google Play. Załóż konto Deepblu przez Facebooka albo używając adresu e-mail i stwórz osobisty profil.

Żeby zmienić ustawienia na twoim COSMIQ za pomocą aplikacji Deepblu musisz sparować COSMIQ z aplikacją przez Bluetooth. Przed rozpoczęciem upewnij się, że Bluetooth jest włączony na twoim smartfonie.

Na COSMIQ przejdź do **Trybu Synchronizacji** używając przycisku **MODE**. Na ekranie rozpocznie się odliczanie 1 minuty i 30 sekund.

Jednocześnie otwórz aplikację Deepblu i naciśnij **COSMIQ** w menu głównym. Aplikacja automatycznie zacznie skanować szukając COSMIQ. Po wykryciu urządzenia rozpocznie proces parowania.

Po zakończeniu procesu parowania pojawi się **menu COSMIQ** z trzema opcjami:

- **Twórz Wpisy** – prześlij swoje dane nurkowania z COSMIQ by stworzyć cyfrowy dziennik nurkowań.
- **Ustawienia COSMIQ** – dostosuj ustawienia na COSMIQ
- **Zmień nazwę COSMIQ** – personalizuj swój COSMIQ zmieniając jego nazwę.

Naciśnij **ustawienia COSMIQ**. Na stronie **ustawień COSMIQ** można dokonać zmian:

- Aktualizować oprogramowanie
- Ustawić czas aktywności ekranu (zanim COSMIQ przejdzie w stan hibernacji) w **Trybie Zegarka**
- Zmienić jednostki miary na metryczne (metry/°C) lub imperialne (stopy/°F)
- Ustawić domyślny tryb podwodny (który COSMIQ aktywuje po wejściu do wody) na **Tryb Scuba**, **Tryb Głębokościomierza (Gauge)** albo **Tryb Freedive**
- Wyświetlić aktualną datę albo datę ostatniego nurkowania w **Trybie Zegarka**
- Zmienić algorytm współczynnika bezpieczeństwa COSMIQ w **Trybie Scuba**
- Ustawić limit pPO₂ w **Trybie Scuba**
- Ustawić mieszankę gazów w **Trybie Scuba**
- Ustawić alarm głębokości i alarm czasu w **Trybie Scuba**
- Ustawić alarm maksymalnej głębokości i maksymalnego czasu w **Trybie Freedive**

Wybierz wszystkie preferowane ustawienia a zostaną one automatycznie dodane do COSMIQ

Żeby przygotować się do nurkowania w Trybie Scuba:

Przejdź do ekranu **Trybu Scuba** używając przycisku **MODE**. Wejdź do wody i zacznij się zanurzać pozostając w **Trybie Scuba**.

Domyślny poziom tlenu w COSMIQ to 21%. Możesz go zmienić w **Trybie Scuba** przy użyciu przycisku **regulacji** – naciskaj kilka razy do uzyskania pożądanego poziomu. Użyj przycisku

MODE żeby utrwalić zmiany i wrócić do ekranu **Trybu Scuba**.

Żeby przygotować się do nurkowania w Trybie Głębokościomierza (Gauge)

Ustaw ekran **Trybu Głębokościomierza** przy użyciu przycisku **MODE**. Wejdź do wody i zacznij się zanurzać pozostając w **Trybie Głębokościomierza**. Uwaga: Pamiętaj, żeby przejść do Trybu Głębokościomierza na trzy minuty lub mniej przed zanurzeniem.

Żeby przygotować się do swobodnego nurkowania w **Trybie Freedive**:

Ustaw ekran **Trybu Freedive** używając przycisku **MODE**. Wejdź do wody i zacznij zanurzenie pozostając w **Trybie Freedive**.

Możesz ustawić alarm maksymalnej głębokości i/albo maksymalnego czasu w **Trybie Freedive**.

Żeby to zrobić przejdź do **Trybu Freedive** używając przycisku **MODE**. W tym trybie naciśnij przycisk **regulacji** kilka razy, żeby ustawić alarm maksymalnej głębokości. Naciśnij przycisk **MODE**, żeby zachować zmiany. Następnie naciśnij przycisk **regulacji** kilka razy, żeby ustawić alarm maksymalnego czasu. Wciśnij przycisk **MODE**, żeby utrwalić zmiany i wróć do **Trybu Freedive**.

Żeby przesłać dane nurkowania do aplikacji Deepblu musisz przeprowadzić synchronizację. Przejdź do **Trybu Synchronizacji (Sync)** na COSMIQ.

Jednocześnie otwórz menu główne w aplikacji Deepblu i naciśnij **COSMIQ**. Następnie wciśnij **Utwórz wpisy (Create Logs)**. Jeżeli sparowałeś już COSMIQ z urządzeniem, twoje dane nurkowania prześlą się automatycznie. Twój smartfon pokaże postęp procesu synchronizacji.

Po zakończeniu przesyłania wybierz wpis, który chcesz edytować. Dodaj informacje takie jak lokalizację miejsca nurkowania, warunki pogodowe i rodzaj używanego sprzętu. Dodaj zdjęcia zrobione podczas nurkowania. Zostaw recenzję miejsca nurkowania. Na koniec wyślij swój wpis i podziel się ze Społecznością Deepblu.